





verus

ARENAS

- PARQUE MIRAMAR-

VIVIR EN VERUS ARENAS



 < 1' Lagos	 1' Parque Roosevelt	 10' Zona Colegios
 4' Supermercado y centro comercial	 8' Aeropuerto	 12' Arocena





Las imágenes, áreas y descripciones de las viviendas aquí mostradas son preliminares, estimativas y están sujetas a modificaciones. El mobiliario y vegetación no están incluidos, siendo a mero efecto ilustrativo.



Las imágenes, áreas y descripciones de las viviendas aquí mostradas son preliminares, estimativas y están sujetas a modificaciones. El mobiliario y vegetación no están incluidos, siendo a mero efecto ilustrativo.

MASTER PLAN

verus ARENAS



5 CASAS
Independientes



2 Y 3 DORMITORIOS



2 BAÑOS



JARDÍN
De uso exclusivo



COCHERAS
Individuales



EXONERACIONES
FISCALES
Ley 18.795



Las imágenes, áreas y descripciones de las viviendas aquí mostradas son preliminares, estimativas y están sujetas a modificaciones. El mobiliario y vegetación no están incluidos, siendo a mero efecto ilustrativo.

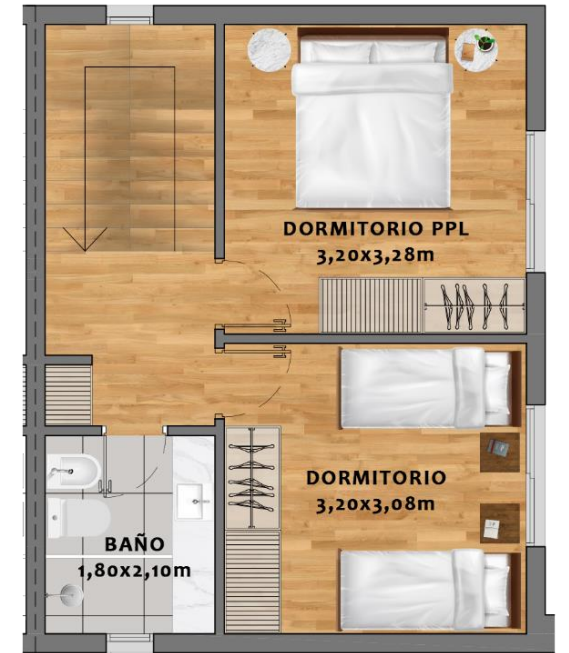
CASA 01

Acceso independiente
2 Dormitorios
2 Baños
2 Lugares de estacionamiento

SUPERFICIES

Cubierta: 76,0 m²
Pérgola y parrilla: 15,4m²
Total construido: 91,4m²

Jardín: 85,4m²



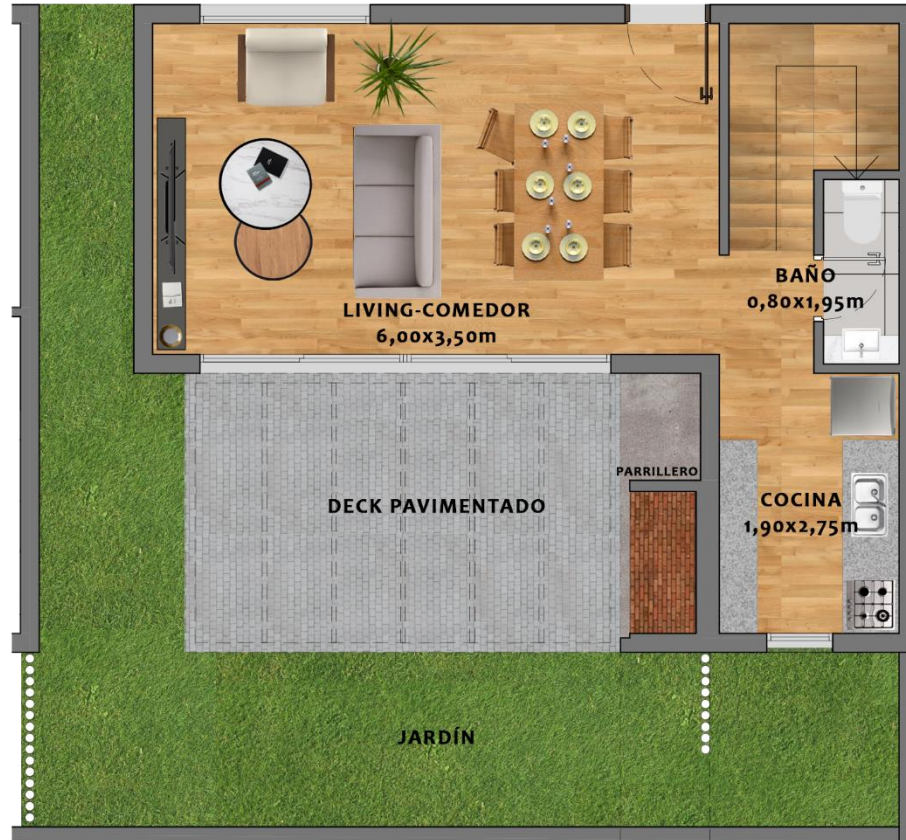
Las imágenes, áreas y descripciones de las viviendas aquí mostradas son preliminares, estimativas y están sujetas a modificaciones. El mobiliario y vegetación no están incluidos, siendo a mero efecto ilustrativo.

CASA 02

2 Dormitorios
2 Baños
2 Lugares de estacionamiento

SUPERFICIES

Cubierta: 76,6 m²
Pérgola y parrilla: 16,1m²
Total construido: 92,7m²
Jardín: 40,3m²



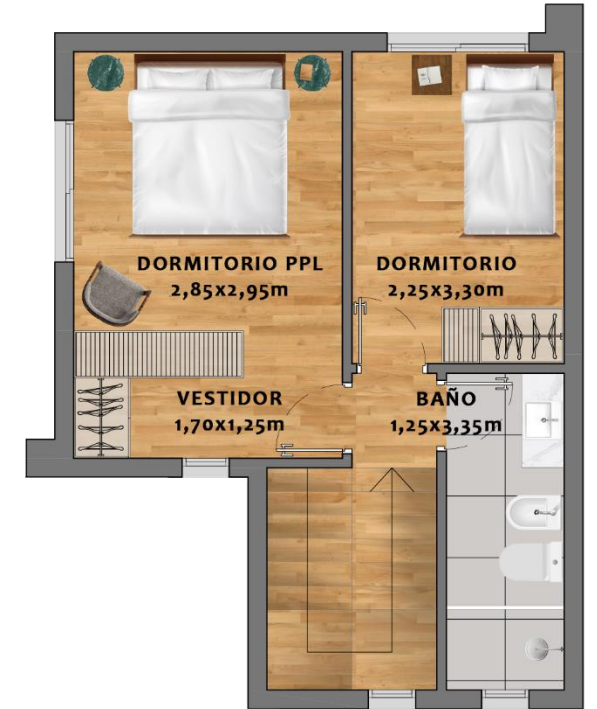
Las imágenes, áreas y descripciones de las viviendas aquí mostradas son preliminares, estimativas y están sujetas a modificaciones. El mobiliario y vegetación no están incluidos, siendo a mero efecto ilustrativo.

CASA 03

3 Dormitorios
2 Baños
2 Lugares de estacionamiento

SUPERFICIES

Cubierta: 90,5 m²
Pérgola y parrilla: 16,1m²
Total construido: 106,6m²
Jardín: 49,0m²



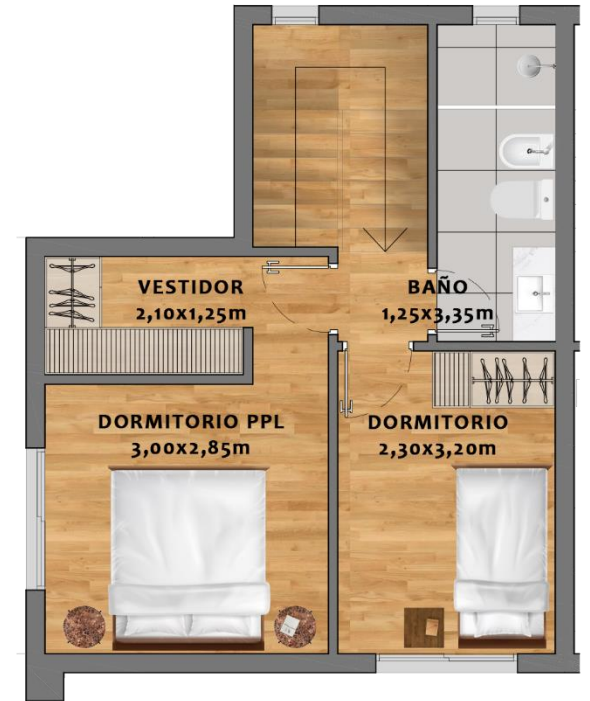
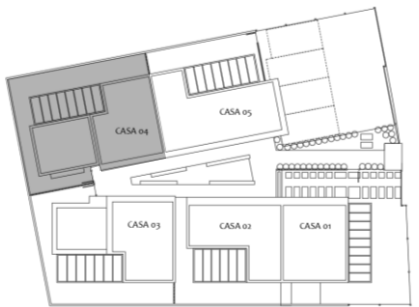
Las imágenes, áreas y descripciones de las viviendas aquí mostradas son preliminares, estimativas y están sujetas a modificaciones. El mobiliario y vegetación no están incluidos, siendo a mero efecto ilustrativo.

CASA 04

3 Dormitorios
2 Baños
2 Lugares de estacionamiento

SUPERFICIES

Cubierta: 91,8 m²
Pérgola y parrilla: 17,3m²
Total construido: 109,1 m²
Jardín: 57,3m²



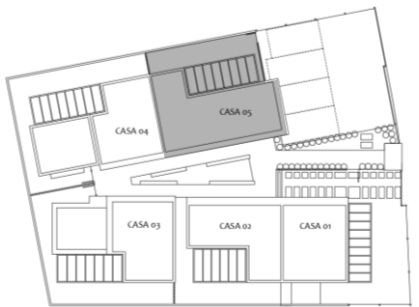
Las imágenes, áreas y descripciones de las viviendas aquí mostradas son preliminares, estimativas y están sujetas a modificaciones. El mobiliario y vegetación no están incluidos, siendo a mero efecto ilustrativo.

CASA 05

3 Dormitorios
2 Baños
Previsión toilette en PB
2 Lugares de estacionamiento

SUPERFICIES

Cubierta: 101,9 m²
Pérgola y parrilla: 17,3m²
Total construido: 113,4 m²
Jardín: 35,8m²



Las imágenes, áreas y descripciones de las viviendas aquí mostradas son preliminares, estimativas y están sujetas a modificaciones. El mobiliario y vegetación no están incluidos, siendo a mero efecto ilustrativo.



Las imágenes, áreas y descripciones de las viviendas aquí mostradas son preliminares, estimativas y están sujetas a modificaciones. El mobiliario y vegetación no están incluidos, siendo a mero efecto ilustrativo.



Las imágenes, áreas y descripciones de las viviendas aquí mostradas son preliminares, estimativas y están sujetas a modificaciones. El mobiliario y vegetación no están incluidos, siendo a mero efecto ilustrativo.



Las imágenes, áreas y descripciones de las viviendas mostradas acá son preliminares, estimativas y están sujetas a modificaciones. El mobiliario y vegetación no están incluidos, siendo a mero efecto ilustrativo.



Las imágenes, áreas y descripciones de las viviendas aquí mostradas son preliminares, estimativas y están sujetas a modificaciones. El mobiliario y vegetación no están incluidos, siendo a mero efecto ilustrativo.



Las imágenes, áreas y descripciones de las viviendas aquí mostradas son preliminares, estimativas y están sujetas a modificaciones. El mobiliario y vegetación no están incluidos, siendo a mero efecto ilustrativo.

DETALLES Y TERMINACIONES



- Muros portantes de bloque celular u hormigón premoldeado y entrepisos y losas de hormigón
- Cubiertas en sistema SPM o losa de hormigón
- Muros interiores de yeso con aislación térmica y acústica, terminados con enduído y pintura
- Cielorrasos con enduído y pintura
- Pisos de porcelanato de excelente calidad y durabilidad
- Revestimientos de porcelanato en cocinas y baños
- Aberturas de aluminio con DVH y cortinas de enrollar en dormitorios
- Placares en melamínico blanco en dormitorios y baño principal
- Muebles en melamínico bajo y sobre mesada en cocinas
- Mesadas de granito en cocinas y marmol en baños
- Calefacción por losa radiante eléctrica
- Previsiones para equipos de Aire Acondicionado en living-comedor y dormitorios
- Instalación para lavarropas y lavavajilla
- Estructura para pérgolas de hierro
- Pavimentos exteriores en adoquines de hormigón

Las imágenes, áreas y descripciones de las viviendas mostradas acá son preliminares, estimativas y están sujetas a modificaciones. El mobiliario y vegetación no están incluidos, siendo a mero efecto ilustrativo.

TECNOLOGÍA Y DOMÓTICA



ACCESO INTELIGENTE

Cerraduras inteligentes de acceso a las casas con huella y/o código



SEGURIDAD

Sistema de cámaras en áreas comunes

Opcionales domótica:

- Alexa Amazon Echo Dot – Parlante inteligente
- Enchufes inteligentes para control de calefones y otros electrodomésticos
- Sensores infrarrojos para control de Aires acondicionados
- Termostatos Wifi para control de calefacción
- Control de portón a través de celular



verus
ARENAS

DESARROLLA



ReisaGroup